



3.12.2025

**Tietoyhteiskuntakaaren (Laki sähköisen viestinnän palveluista)
28. luvun / 230§ mukainen Sijoittamissuunnitelma**

ASIA:

Valokuituverkon rakentaminen Höyssäntielle, Vesilahti

OSAPUOLET:

Ikaalisten-Parkanon Puhelin Oy (Lennu)

Y-tunnus: 0133011-6 (Myöhemmin Teleoperaattori)



SIJOITUSSUUNNITELMA:

(Kursorilla ilmaistaan laissa määrätyt kohdat, jotka suunnitelmassa tulee esittää)

1) kartta, joka osoittaa sijoitettavien telekaapelien sekä niihin liittyvien rakenteiden sijainnin:
LIITE 1, LIITE2.

2) kiinteistöjaotuksen osoittava kartta, johon on merkitty alueella sijaitsevat kiinteistöt: LIITE3

3) asiakirja, josta käy ilmi telekaapelien sekä niihin liittyvien rakenteiden ja laitteiden sijoittamisten yksityiskohdat, rakentamistapa ja rakentamisaika:

KAAPELIT JA JATKOKSET SIJOITETAAN MAAN ALLE KAIVAMALLA 0,7m-1m SYVYYTEEN. MIKÄLI TARVITTAVAAN SYVYYTEEN EI PÄÄSTÄ, KAAPELI SUOJATAAN MEKANISESTI. RAKENTAMINEN PYRITÄÄN ALOITTAMAAN VÄLITTÖMÄSTI PÄÄTÖKSEN TULTUA, KUITENKIN VIIMEISTÄÄN VUODEN 2026 AIKANA.

4) rakentamissuunnitelma, josta käy ilmi, miten telekaapelin reitti merkitään maastoon:

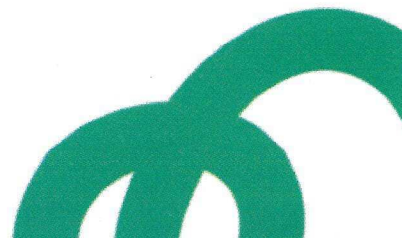
TELEKAAPELIN REITTI KARTOITETAAN GPS-LAITTEELLA. KARTOITUSTIEDOT DOKUMENTOIDAAN TELEOPERAATTORIN VERKKOTIETOJÄRJESTELMÄÄN, KUTEN TIETOYHTEISKUNTAKAAREN 241 § JA 242 § MÄÄRÄTÄÄN. MAASTOON REITTIÄ EI ERIKSEEN MERKITÄ.

5) selvitys sijoittamisen viranomaislupatarpeesta:

EI VIRANOMAISTARPEITA. KAAPELI SIJOITETAAN KAUAKSI SOILUNJÄRVEN RANTAVIIVAASTA HAKKUUALUEELLE, JOLLOIN RANTA-ASEMAKAAVAN MUKAISTA MAISEMATYÖLUPAA EI TARVITA.

Lennusti vaan.

Pääkonttori: Kauppakatu 1, 39500 Ikaalinen | 03 450 5610 | www.lennu.fi





6) sijoitettavien rakenteiden, verkon osien ja laitteiden ylläpitosuunnitelma:

TELEOPERAATTORILLA ON OIKEUS TIETÖYHTEISKUNTAKAAREN 236 § MUKAISESTI YLLÄPITÄÄ MAAN ALLE KAIVETTUJA KAAPELEITA JA LAITTEITA, MIKÄLI NIISSÄ ILMENEE VIKAA.

7) arvio laitteiden energiankulutuksen tasosta:

SIJOITETTAVAT KAAPELIT JA LAITTEET OVAT PASSIIVISIA KOMPONENTTEJA, JOTKA EIVÄT TARVITSE SÄHKÖÄ

8) ennallistamistoimet sen jälkeen, kun sijoittamistarve päättyy:

KAAPELIT JA LAITTEET SIJOITETAAN KIINTEISTÖN ALUEELLE NIIDEN KÄYTTÖÄKSI. KÄYTTÖÄN PÄÄTTYÄ NE JÄÄVÄT SIJOITETULLE REITILLE.

232 § MUISTUTUS:

Kiinteistön ja rakennuksen omistajalla sekä muulla, jonka etua tai oikeutta sijoittamissuunnitelma koskee, on oikeus tehdä Teleyritykselle muistutus 30 päivän kuluessa siitä päivästä, jona hän on saanut tiedon 231 §:ssä tarkoitetusta sijoittamissuunnitelmasta.

LISÄTIETODOT JA MAHDOLLISET MUISTUTUKSET ASIAAN:

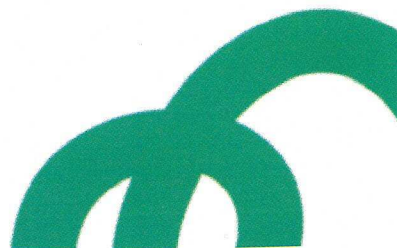
Janne Jalava / Hakosilta Services

puh. 045 345 9735

janne.jalava@hakosilta.com

Lennusti vaan.

Pääkonttori: Kauppakatu 1, 39500 Ikaalinen | 03 450 5610 | www.lennu.fi



lennu

3.12.2025 Ikaalisten-Parkanon Puhelin Oy:n Puolesta



Janne Jalava / Hakosilta Services

Liitteet:

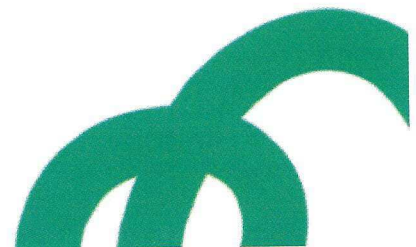
Liite1: Suunnitelmakartta

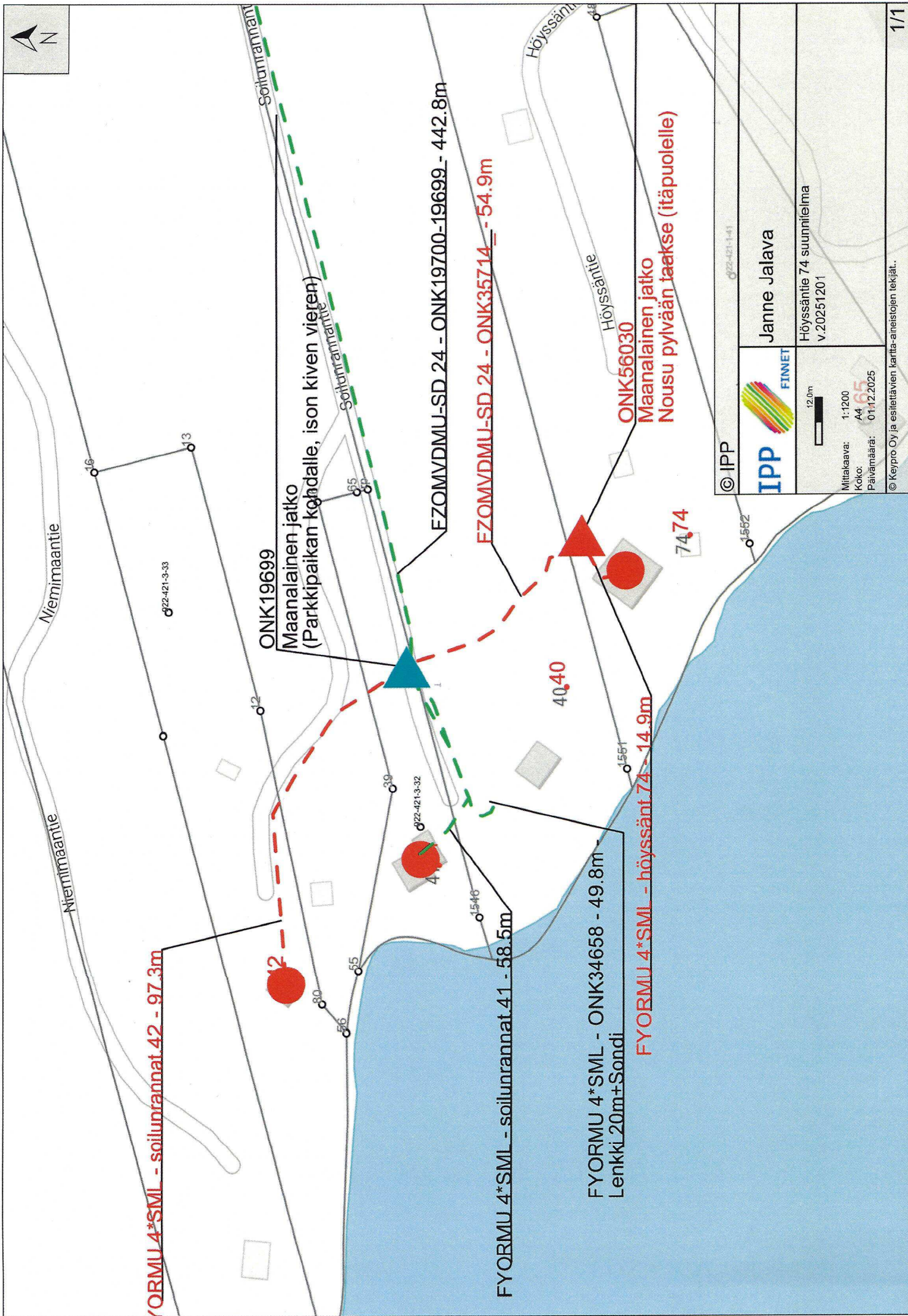
Liite2: Tarkennekuvat

Liite3: Kiinteistökartta

Lennusti vaan.

Pääkonttori: Kauppakatu 1, 39500 Ikaalinen | 03 450 5610 | www.lennu.fi





FYORMU 4*SML - soilunrannat 42 - 97.3m

ONK19699

Maanalainen jatko
(Parkkipaikan kohdalle, ison kiven vieressä)

EZOMVDMU-SD 24 - ONK19700-19699 - 442.8m

EZOMVDMU-SD 24 - ONK35714 - 54.9m

FYORMU 4*SML - soilunrannat 41 - 58.5m

FYORMU 4*SML - ONK34658 - 49.8m
Lenkki 20m+Sondi

FYORMU 4*SML - höyssäntie 74 - 14.9m

ONK56030

Maanalainen jatko
Nousu pylvään taakse (itäpuolelle)

© IPP

Janne Jalava

Höyssäntie 74 suunnitelma
v.20251201

Mittakaava: 1:1200
Koko: A4
Päivämäärä: 01.12.2025

12.0m

© Keypro Oy ja esitettävien kartta-aineistojen tekijät.

Maanalainen jatko
ONK 19699 Soilunrannantien
puolella



Höyssäntie 74





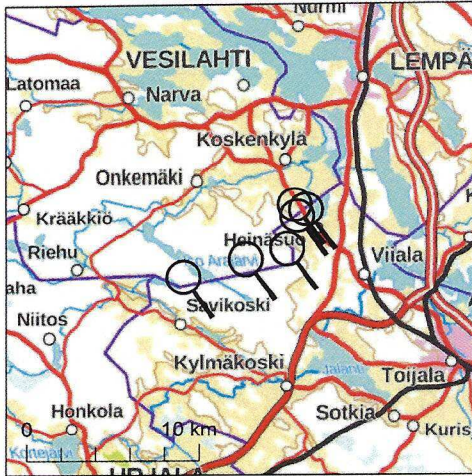








Maanalainen jatko ONK56030
Höyssäntie 74 puolella



Kiinteistötunnus: 922-421-1-44
 Nimi: MÄKI-LAURILA
 Rekisteriyksikkölaji: Tila
 Kunta: Vesilahti (922)
 Palstojen lukumäärä: 6

Rekisteriyksikön alueella on yleiskaava.

Tulostettu kiinteistötietojärjestelmästä 2.12.2025.

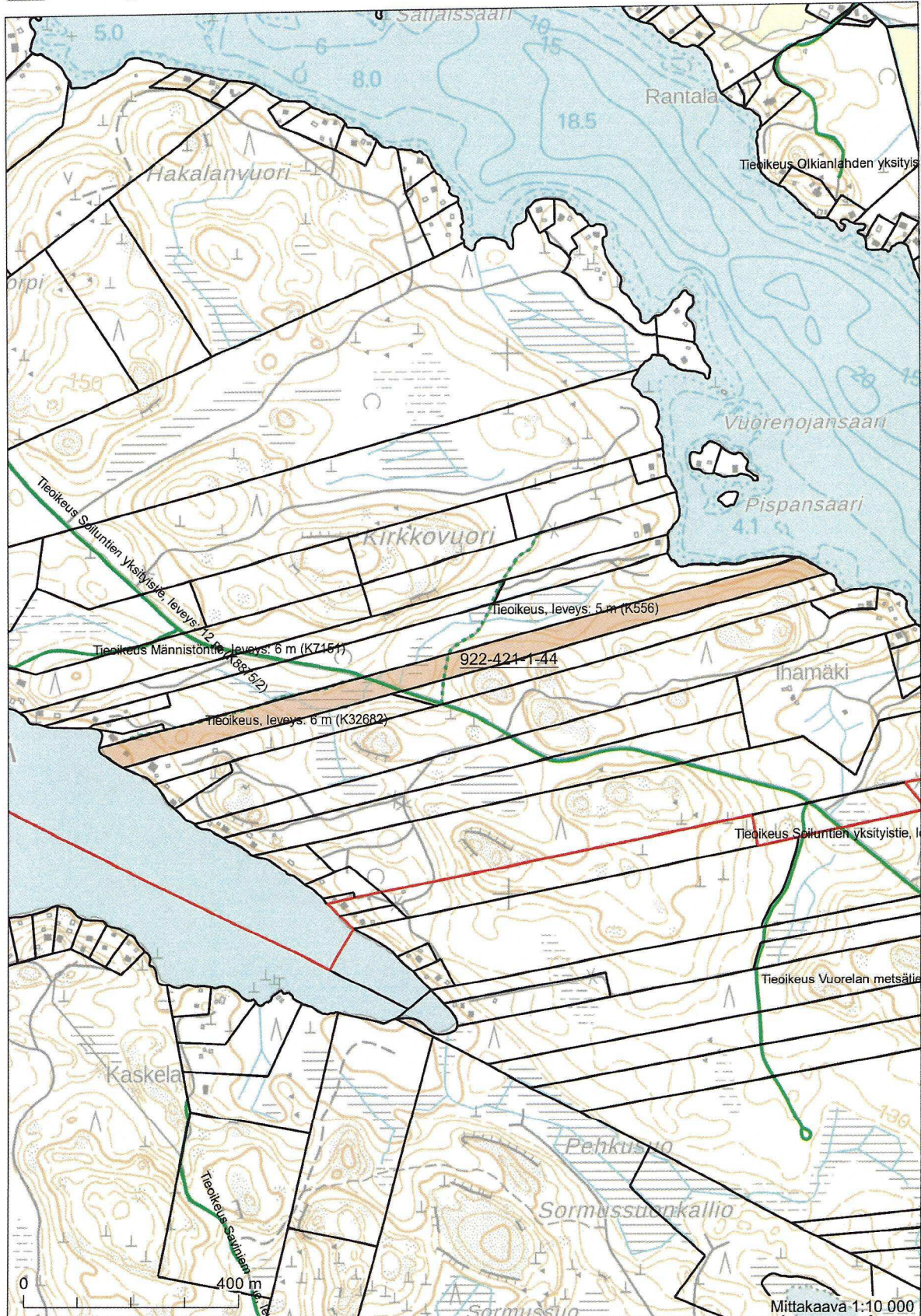
Kiinteistörekisterin tiedoissa voi olla puutteita ja epätarkkuuksia.
 Rekisteriyksikön tarkka alueellinen ulottuvuus selviää
 toimitusasiakirjoista ja maastosta. Rekisteritiedoista katso tarkemmin
www.maanmittauslaitos.fi/rekisteritiedot.



6801039

Koordinaatisto: ETRS-TM35FIN
 Taustakartta on viitteellinen.

 6784039
 32735



6791641

315068 Koordinaatisto: ETRS-TM35FIN
Taustakartta on viitteellinen.

6789211
316768